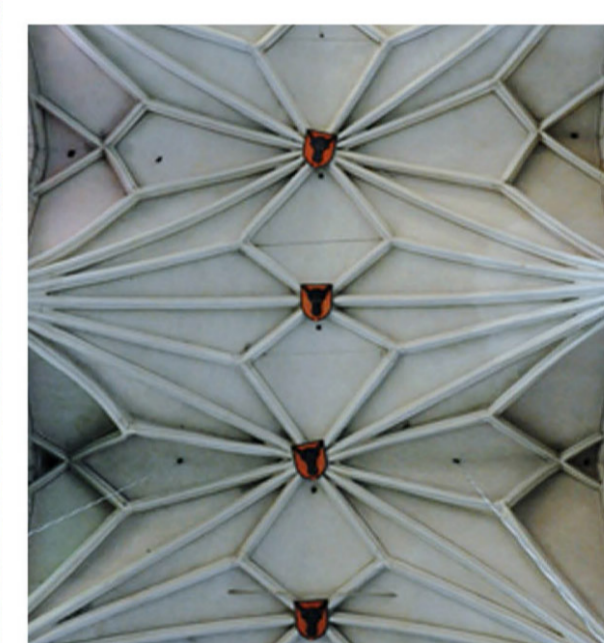


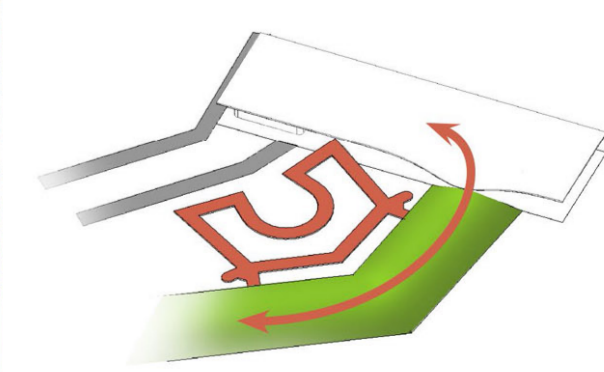
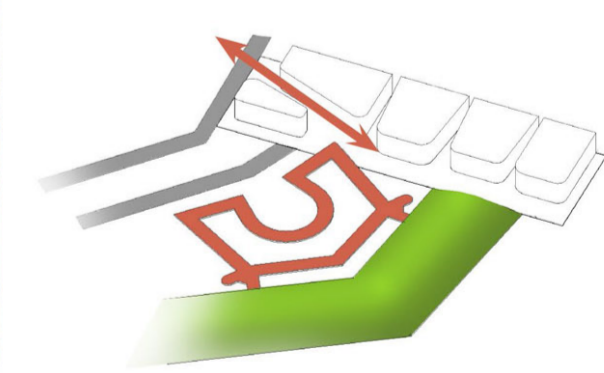
INSPIRACJA DLA FORMY OBIEKTU FORT LUNETA GRZEGÓRZECKA



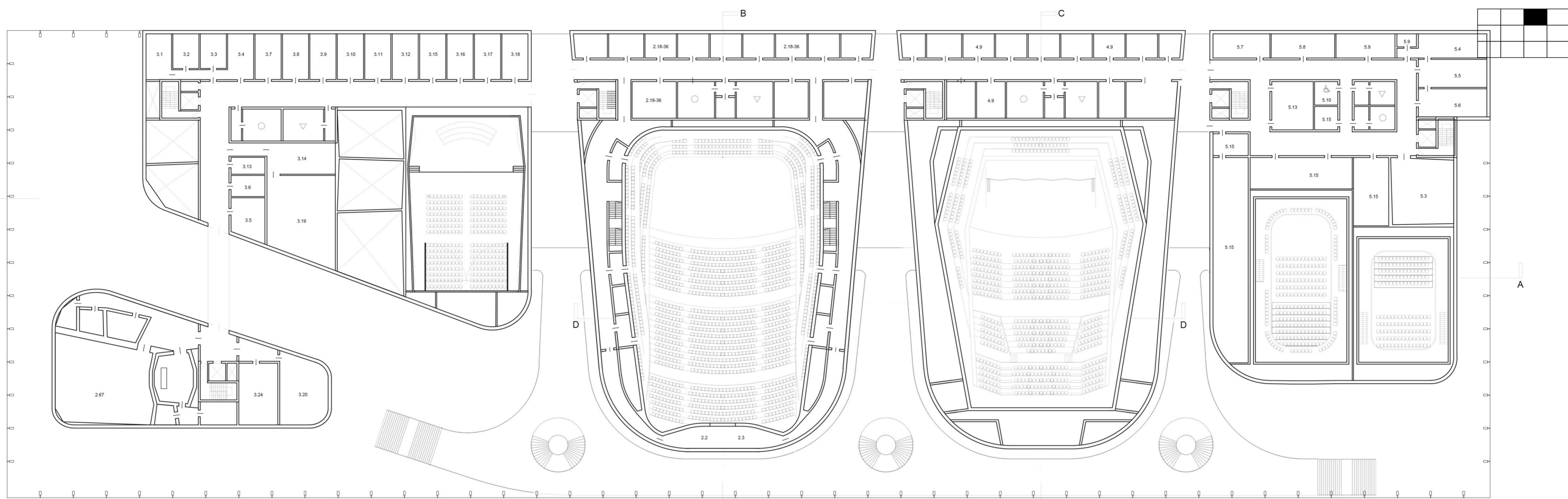
INSPIRACJA DLA SUFITU SALI FILHARMONII SKLEPIENIE KOŚCIOŁA MARIACKIEGO



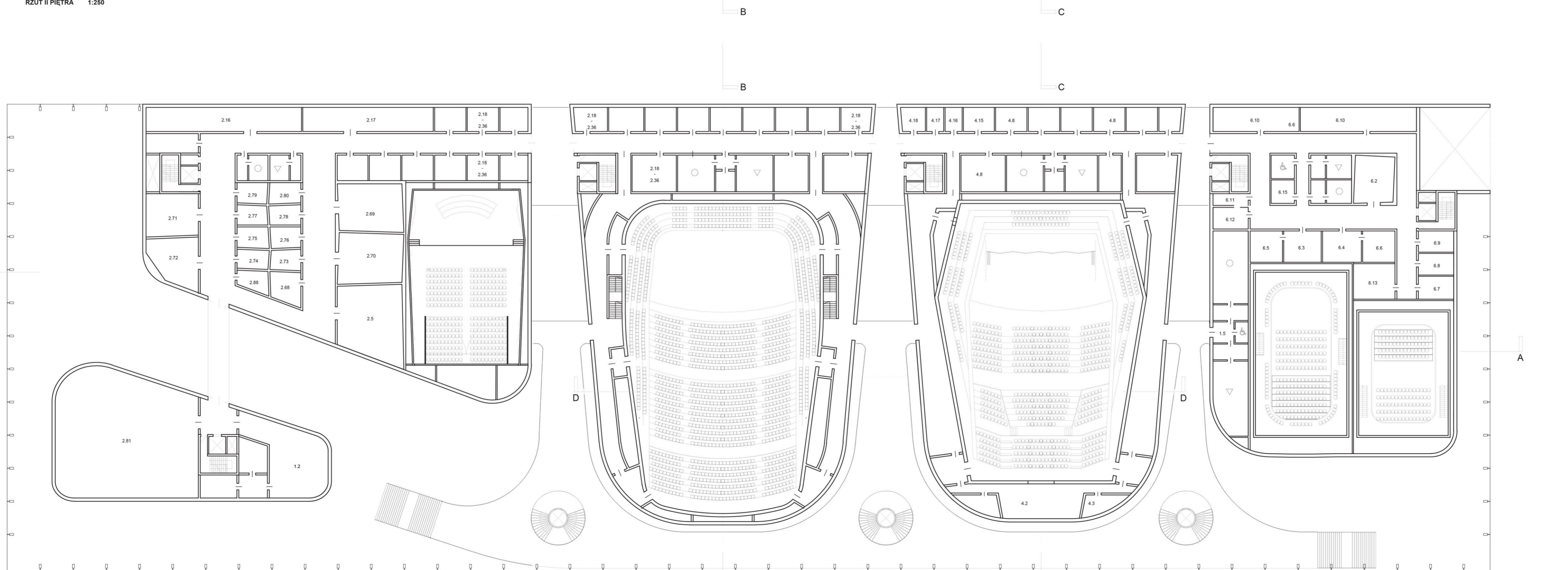
INSPIRACJA DLA SUFITU SALI MIEJSKIEJ SKLEPIENIE KOŚCIOŁA ŚW. KATARZYNY W KRAKOWIE







RZUT II PIĘTRA 1:250

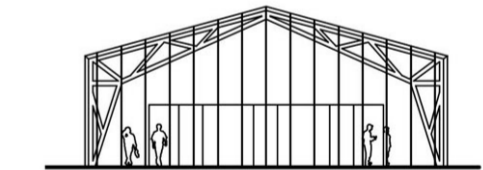
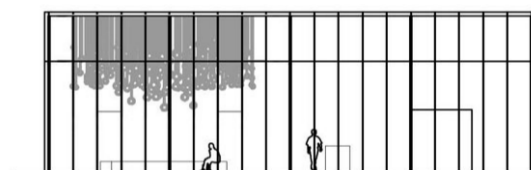
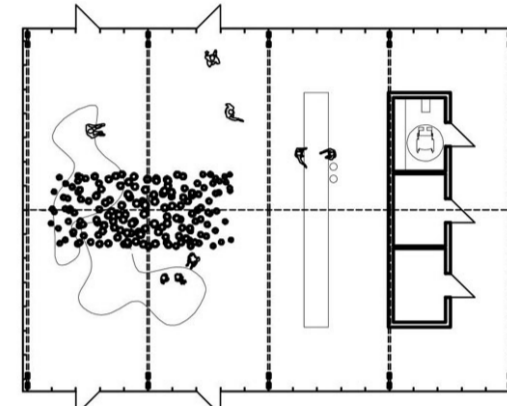
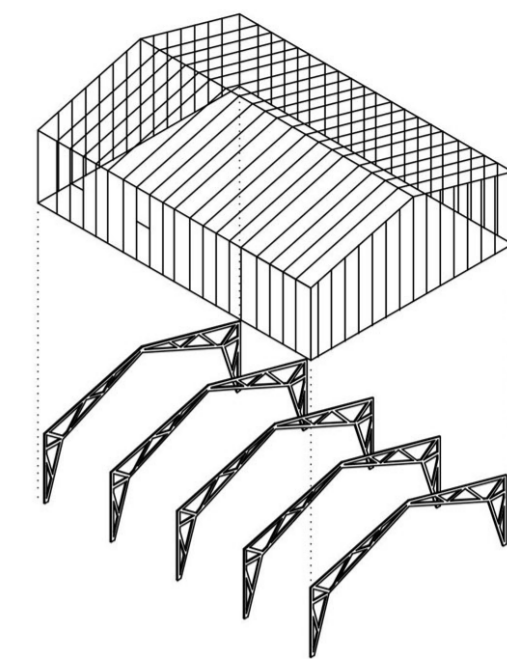
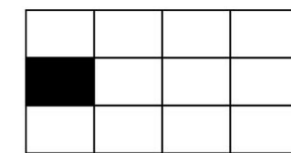


RZUT I PIĘTRA 1:250



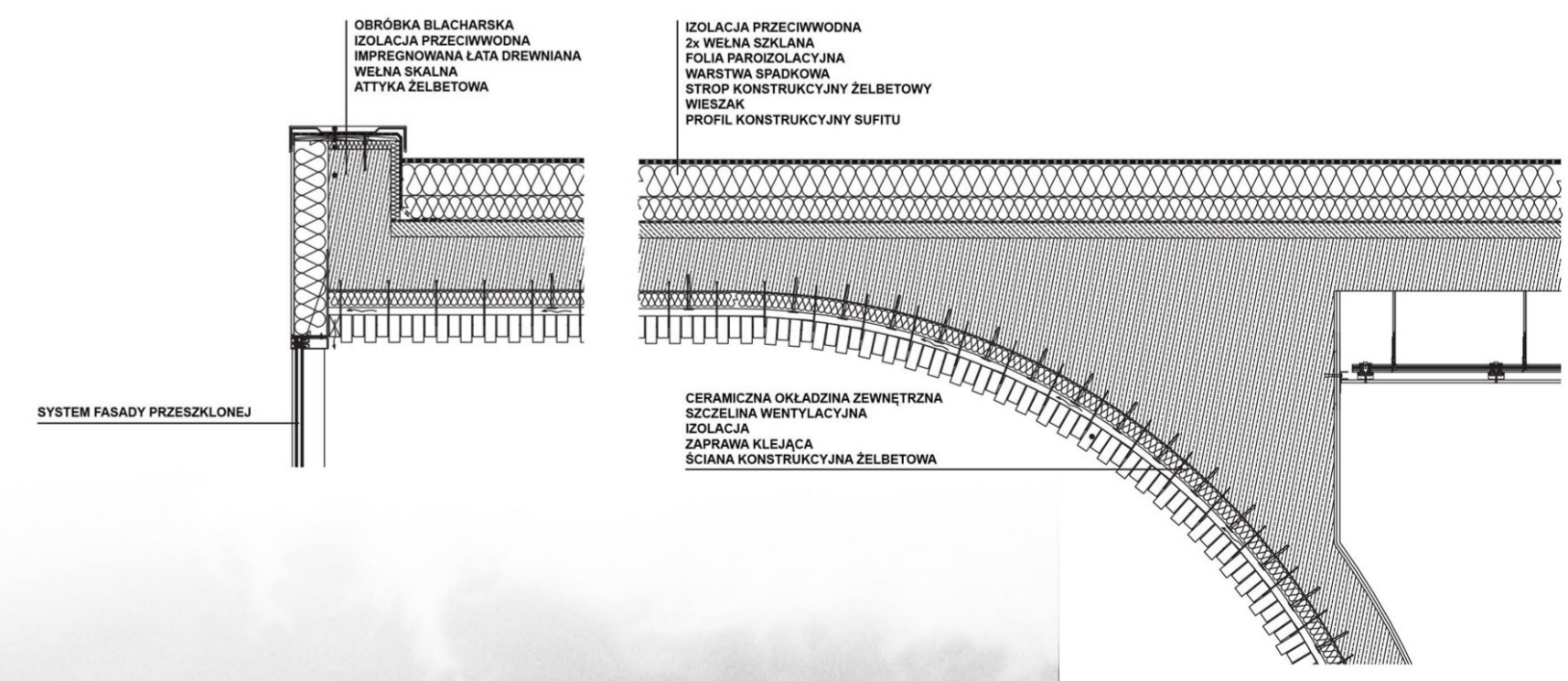
CENTRUM MUZYKI





PROJEKT ADAPTACJI OBIEKTU KUBATUROWEGO  
PARKU MIEJSKIEGO SKALA 1 : 200

PLAN ZAGOSPODAROWANIA TERENU 1:500



SYSTEM FASADY PRZESZKLONEJ

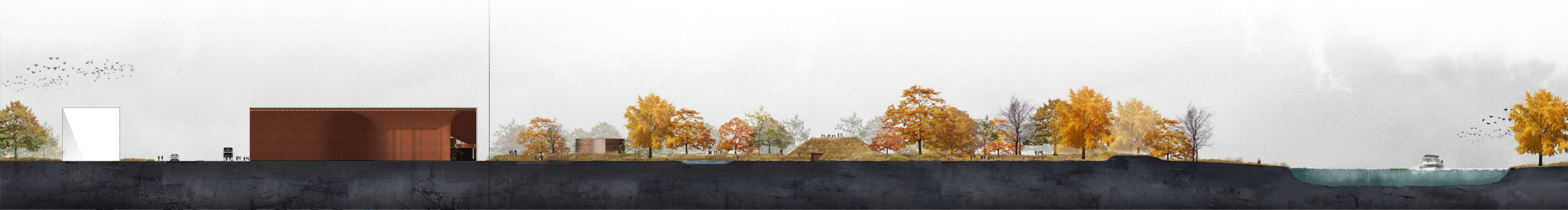
OBROBKA BLACHARSKA  
IZOLACJA PRZECIWWODNA  
2x WELNA SZKLANA  
IMPREGNOWANA LATA DREWNIANA  
WELNA SKALNA  
ATTYKA ZELBETOWA

IZOLACJA PRZECIWWODNA  
2x WELNA SZKLANA  
FOLIA PAROIZOLACYJNA  
WARSTWA SPADKOWA  
STROP KONSTRUKCYJNY ZELBETOWY  
WIESZAK  
PROFIL KONSTRUKCYJNY SUFITU

CERAMICZNA OKLADZINA ZEWNĘTRZNA  
SZCZELINA WENTYLACYJNA  
IZOLACJA  
ZAPRAWA KLEJĄCA  
SCIANA KONSTRUKCYJNA ZELBETOWA

DETAL SKALA 1 : 10

PRZEKRÓJ PRZEZ PARK 1:750





SALA RECITALOWA



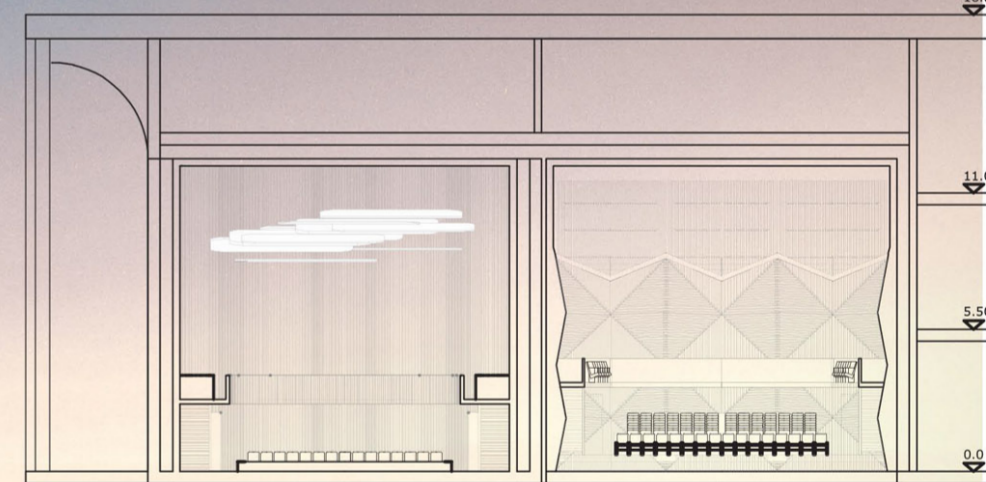
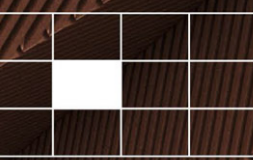
SALA PRÓB ORKIESTRY SINFONIETTA CRACOVIA

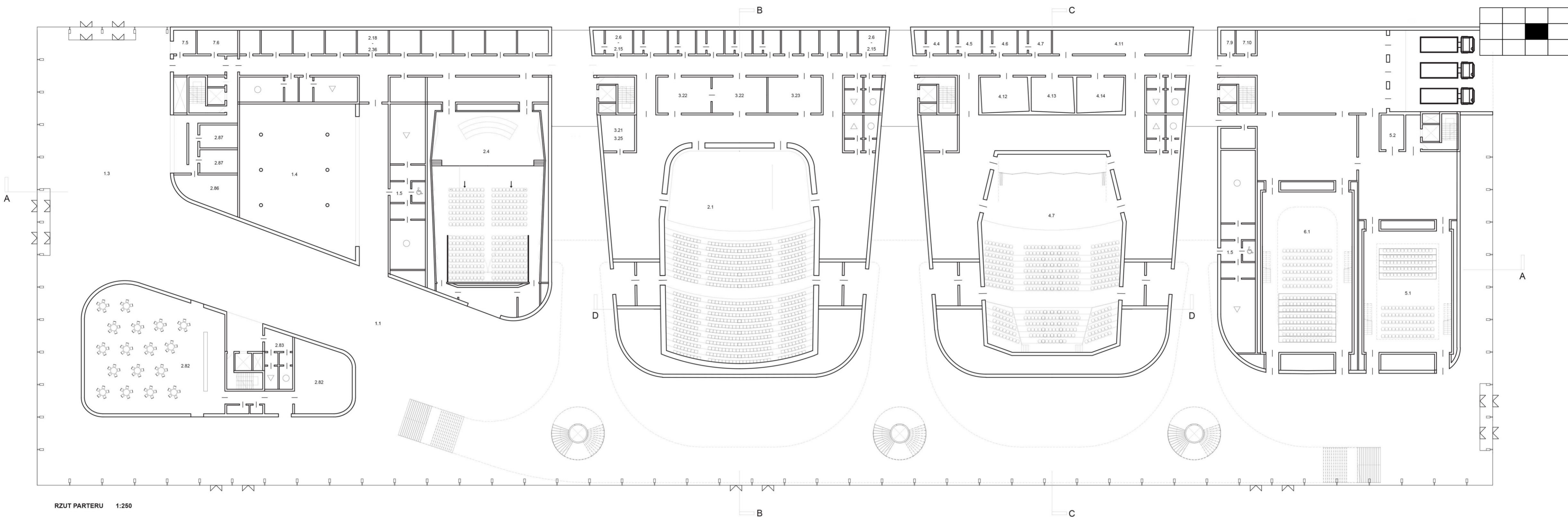


SALA PRÓB ORKIESTRY CAPELLA CRACOVENSIS

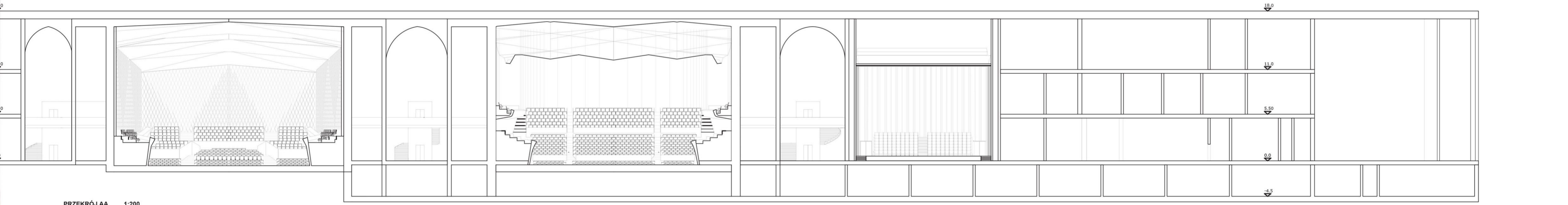


WIDOK Z LOTU PTAKA





RZUT PARTERU 1:250

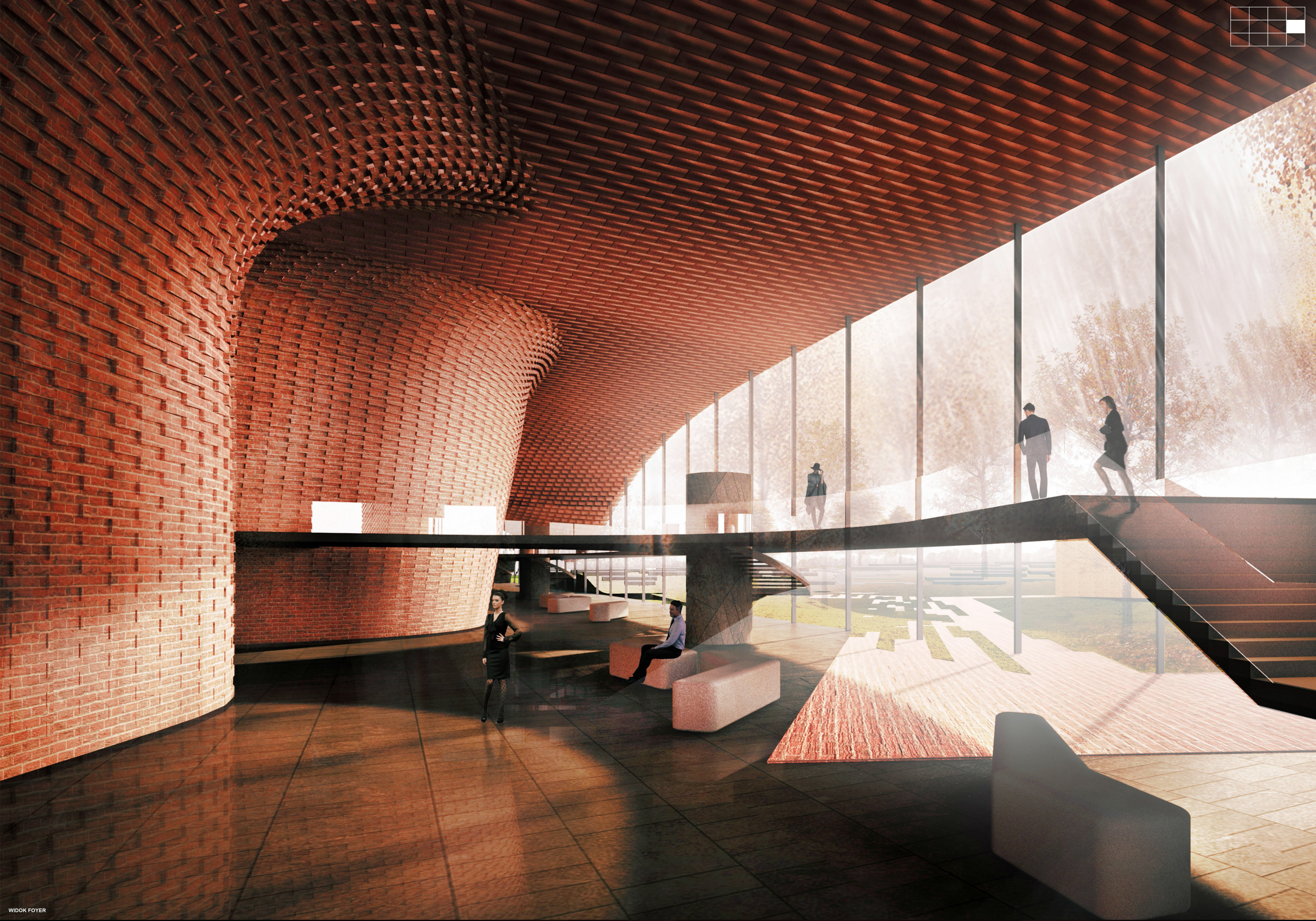


PRZEKRÓJ AA 1:200

ZESTAWIENIE POMIESZCZEŃ

1.1	Foyer f	5500.00m <sup>2</sup>	2.46	Garderoba orkiestry dla kobiet	19.00m <sup>2</sup>	3.7	Biuro Zespołu Programowego	27.00m <sup>2</sup>	5.9	Pom. ksero i drukarek	39.00m <sup>2</sup>
1.2	Salonik VIP	170.00m <sup>2</sup>	2.47	Garderoba orkiestry dla kobiet	19.00m <sup>2</sup>	3.8	Biuro Zespołu Promocji	27.00m <sup>2</sup>	5.10	Wezeł sanitarny	89.00m <sup>2</sup>
1.3	Strefa wejściowa	821.00m <sup>2</sup>	2.48	Garderoba orkiestry dla kobiet	19.00m <sup>2</sup>	3.9	Biuro Zespołu Obsługi Widowni	27.00m <sup>2</sup>	5.13	Pomieszczenia socjalne	48.00m <sup>2</sup>
1.4	Strefa szatni dla publiczności	381.00m <sup>2</sup>	2.49	Garderoba orkiestry dla kobiet	19.00m <sup>2</sup>	3.10	Gabinet Głównego Księgowego	27.00m <sup>2</sup>	5.15	Inne pomieszczenia techn. i mag.	328.00m <sup>2</sup>
1.5	Sanitariaty ogólnodostępne	470.00m <sup>2</sup>	2.50	Garderoba orkiestry dla kobiet	19.00m <sup>2</sup>	3.11	Biuro Zespołu Księgowości	27.00m <sup>2</sup>	5.16	Komunikacja pozioma	430.00m <sup>2</sup>
2.1	Filarmoniczna sala koncertowa	2300.00m <sup>2</sup>	2.51	Garderoba orkiestry dla kobiet	19.00m <sup>2</sup>	3.12	Biuro Zespołu Kadry	27.00m <sup>2</sup>	5.17	Komunikacja pozioma	60.00m <sup>2</sup>
2.2	Pokój produkcyjny	25.00m <sup>2</sup>	2.52	Garderoba orkiestry dla mężczyzn	19.00m <sup>2</sup>	3.13	Kasa Główna	13.00m <sup>2</sup>	6.1	Sala prób Sinfonietta Cracovia	359.00m <sup>2</sup>
2.3	Różnorodna światła i dźwięku	40.00m <sup>2</sup>	2.53	Garderoba orkiestry dla mężczyzn	19.00m <sup>2</sup>	3.14	Podręczne archiwum	40.00m <sup>2</sup>	6.2	Sala prób sekcyjnych	43.00m <sup>2</sup>
2.4	Sala recitalowa	480.00m <sup>2</sup>	2.54	Garderoba orkiestry dla mężczyzn	19.00m <sup>2</sup>	3.15	Pokój dla kierownika administracji	27.00m <sup>2</sup>	6.3	Garderoby damskie	27.00m <sup>2</sup>
2.5	Sala prób sekcyjnych dla chóru	110.00m <sup>2</sup>	2.55	Garderoba orkiestry dla mężczyzn	19.00m <sup>2</sup>	3.16	Zespół pracowników administracji	27.00m <sup>2</sup>	6.4	Garderoby męskie	28.00m <sup>2</sup>
2.6	Garderoba dyrygenta	18.00m <sup>2</sup>	2.56	Garderoba orkiestry dla mężczyzn	19.00m <sup>2</sup>	3.17	Pokój rady prawnej	27.00m <sup>2</sup>	6.5	Wezeł higieniczno-sanitarny	23.00m <sup>2</sup>
2.7	Garderoba koncertmistra	18.00m <sup>2</sup>	2.57	Garderoba orkiestry dla mężczyzn	19.00m <sup>2</sup>	3.18	Pokój związków zawodowych	27.00m <sup>2</sup>	6.8	Wezeł higieniczno-sanitarny	23.00m <sup>2</sup>
2.8	Garderoba solisty 1	18.00m <sup>2</sup>	2.58	Garderoba orkiestry dla mężczyzn	19.00m <sup>2</sup>	3.19	Archiwum Zakładowe	109.00m <sup>2</sup>	6.9	Gabinet Dyrektora	18.00m <sup>2</sup>
2.9	Garderoba solisty 2	18.00m <sup>2</sup>	2.59	Garderoba orkiestry dla mężczyzn	19.00m <sup>2</sup>	3.20	Biblioteka nutowa	72.00m <sup>2</sup>	6.10	Sekretariat z zapleczem socjalnym	17.00m <sup>2</sup>
2.10	Garderoba solisty 3	18.00m <sup>2</sup>	2.60	Garderoba orkiestry dla mężczyzn	19.00m <sup>2</sup>	3.21	Pracownia napraw instrumentów	15.00m <sup>2</sup>	6.9	Gabinet Zastępcy Dyrektora	17.00m <sup>2</sup>
2.11	Garderoba solisty 4	18.00m <sup>2</sup>	2.61	Garderoba orkiestry dla mężczyzn	19.00m <sup>2</sup>	3.22	Magazyn instrumentów	94.00m <sup>2</sup>	6.8	Biuro	113.00m <sup>2</sup>
2.12	Garderoba artystów 1	18.00m <sup>2</sup>	2.62	Garderoba orkiestry dla mężczyzn	19.00m <sup>2</sup>	3.23	Magazyn elementów scenicznych	46.00m <sup>2</sup>	6.11	Archiwum Zakładowe	8.00m <sup>2</sup>
2.13	Garderoba artystów 2	18.00m <sup>2</sup>	2.63	Garderoba orkiestry dla mężczyzn	19.00m <sup>2</sup>	3.24	Magazyn podręczny	56.00m <sup>2</sup>	6.12	Biblioteka nutowa	15.00m <sup>2</sup>
2.14	Garderoba artystów 3	18.00m <sup>2</sup>	2.64	Garderoba orkiestry dla mężczyzn	19.00m <sup>2</sup>	3.25	Magazyn sprzętu AV i oświetlenia	30.00m <sup>2</sup>	6.13	Magazyn podręczny	34.00m <sup>2</sup>
2.15	Garderoba artystów 4	18.00m <sup>2</sup>	2.65	Garderoba orkiestry dla mężczyzn	19.00m <sup>2</sup>	3.26	Wezeł higieniczno-sanitarny	83.00m <sup>2</sup>	6.15	Sanitariaty służbowe	75.00m <sup>2</sup>
2.16	Garderoba i mag. kontrabasistów	89.00m <sup>2</sup>	2.66	Garderoba orkiestry dla mężczyzn	19.00m <sup>2</sup>	3.32	Komunikacja pozioma	350.00m <sup>2</sup>	6.16	Pomieszczenia socjalne	15.00m <sup>2</sup>
2.17	Garderoba i mag. perkusistów	73.00m <sup>2</sup>	2.67	Sala multimedialna	413.00m <sup>2</sup>	3.33	Komunikacja pozioma	60.00m <sup>2</sup>	6.17	Pomieszczenia porządkowe	17.00m <sup>2</sup>
2.18	Garderoba i magazyn harfistów	19.00m <sup>2</sup>	2.68	Sala prób harfy	21.00m <sup>2</sup>	4.1	Miejaska Sala Koncertowa	1900.00m <sup>2</sup>	6.18	Inne pomieszczenia techn. i mag.	20.00m <sup>2</sup>
2.19	Garderoba kierownika chóru	19.00m <sup>2</sup>	2.69	Sala prób perkusyjnych	72.00m <sup>2</sup>	4.2	Różnorodna światła i dźwięku	80.00m <sup>2</sup>	6.19	Komunikacja pozioma	470.00m <sup>2</sup>
2.20	Garderoba chóru dla kobiet	19.00m <sup>2</sup>	2.70	Sala prób sekcyjnych duża	75.00m <sup>2</sup>	4.3	Pokój produkcyjny	4.00m <sup>2</sup>	6.20	Komunikacja pozioma	60.00m <sup>2</sup>
2.21	Garderoba chóru dla kobiet	19.00m <sup>2</sup>	2.71	Sala prób sekcyjnych mała	51.00m <sup>2</sup>	4.4	Pokój dyrygenta / solisty 1	18.00m <sup>2</sup>	7.1	Przetwarzanie dostaw i rozładunku	466.00m <sup>2</sup>
2.22	Garderoba chóru dla kobiet	19.00m <sup>2</sup>	2.72	Sala prób kontrabasów	50.00m <sup>2</sup>	4.5	Pokój dyrygenta / solisty 2	19.00m <sup>2</sup>	7.2	Serwerownia 1	40.00m <sup>2</sup>
2.23	Garderoba chóru dla kobiet	19.00m <sup>2</sup>	2.73	Sala ćwiczeniowa 1	14.00m <sup>2</sup>	4.6	Pokój dyrygenta / solisty 3	19.00m <sup>2</sup>	7.3	Serwerownia 2	40.00m <sup>2</sup>
2.24	Garderoba chóru dla kobiet	19.00m <sup>2</sup>	2.74	Sala ćwiczeniowa 2	14.00m <sup>2</sup>	4.7	Pokój dyrygenta / solisty 4	19.00m <sup>2</sup>	7.4	Serwerownia 3	70.00m <sup>2</sup>
2.25	Garderoba chóru dla kobiet	19.00m <sup>2</sup>	2.75	Sala ćwiczeniowa 3	15.00m <sup>2</sup>	4.8	Garderoby damskie artystów gośc.	180.00m <sup>2</sup>	7.5	Monitoring i ochrona	13.00m <sup>2</sup>
2.26	Garderoba chóru dla kobiet	19.00m <sup>2</sup>	2.76	Sala ćwiczeniowa 4	14.00m <sup>2</sup>	4.9	Garderoby męskie artystów gośc.	180.00m <sup>2</sup>	7.6	BMS i sterowanie innymi systemami	30.00m <sup>2</sup>
2.27	Garderoba chóru dla kobiet	19.00m <sup>2</sup>	2.77	Sala ćwiczeniowa 5	13.00m <sup>2</sup>	4.10	Wezeł higieniczno-sanitarny	160.00m <sup>2</sup>	7.7	Centrala P-poz.	20.00m <sup>2</sup>
2.28	Garderoba chóru dla kobiet	19.00m <sup>2</sup>	2.78	Sala ćwiczeniowa 6	14.00m <sup>2</sup>	4.11	Magazyn instrumentów	78.00m <sup>2</sup>	7.8	Pomieszczenie ochrony p-poz.	18.00m <sup>2</sup>
2.29	Garderoba chóru dla kobiet	19.00m <sup>2</sup>	2.79	Sala ćwiczeniowa 7	14.00m <sup>2</sup>	4.12	Sala fortepianowa	40.00m <sup>2</sup>	7.9	Przyłącze zasilania	8.00m <sup>2</sup>
2.30	Garderoba chóru dla kobiet	19.00m <sup>2</sup>	2.80	Sala ćwiczeniowa 8	15.00m <sup>2</sup>	4.13	Pokój kontrabasowy	38.00m <sup>2</sup>	7.10	Rozdzielnia NN	15.00m <sup>2</sup>
2.31	Garderoba chóru dla kobiet	19.00m <sup>2</sup>	2.81	Przetwarzanie edukacyjne	388.00m <sup>2</sup>	4.14	Przetwarzanie	39.00m <sup>2</sup>	7.11	Przyłącze C.O.	26.00m <sup>2</sup>
2.32	Garderoba chóru dla kobiet	19.00m <sup>2</sup>	2.82	Restauracja z zapleczem	578.00m <sup>2</sup>	4.15	Pokój harfowy	17.00m <sup>2</sup>	7.12	Wezeł ciepły	26.00m <sup>2</sup>
2.33	Garderoba chóru dla mężczyzn	19.00m <sup>2</sup>	2.83	Sanitariaty restauracji	38.00m <sup>2</sup>	4.16	Sala pracy indywidualnej 1	12.00m <sup>2</sup>	7.13	Przyłącze wody	26.00m <sup>2</sup>
2.34	Garderoba chóru dla mężczyzn	19.00m <sup>2</sup>	2.85	Sanitariaty służbowe	270.00m <sup>2</sup>	4.17	Sala pracy indywidualnej 2	12.00m <sup>2</sup>	7.14	Klimatyzacja / Wentylatornia 1	110.00m <sup>2</sup>
2.35	Garderoba chóru dla mężczyzn	19.00m <sup>2</sup>	2.86	Pomieszczenia socjalne	44.00m <sup>2</sup>	4.18	Sala pracy indywidualnej 3	12.00m <sup>2</sup>	7.15	Klimatyzacja / Wentylatornia 2	110.00m <sup>2</sup>
2.36	Garderoba chóru dla mężczyzn	19.00m <sup>2</sup>	2.87	Pomieszczenia socjalne	20.00m <sup>2</sup>	4.24	Komunikacja pozioma	820.00m <sup>2</sup>	7.16	Klimatyzacja / Wentylatornia 3	110.00m <sup>2</sup>
2.37	Garderoba chóru dla mężczyzn	19.00m <sup>2</sup>	2.88	Inne pomieszczenia techn. i mag.	14.00m <sup>2</sup>	4.25	Komunikacja pozioma	60.00m <sup>2</sup>	7.17	Komunikacja pozioma	150.00m <sup>2</sup>
2.38	Garderoba chóru dla mężczyzn	19.00m <sup>2</sup>	2.89	Komunikacja pozioma	330.00m <sup>2</sup>	5.1	Sala prób Capelli Cracoviensis	160.00m <sup>2</sup>	7.18	Komunikacja pozioma	100.00m <sup>2</sup>
2.39	Garderoba chóru dla mężczyzn	19.00m <sup>2</sup>	2.90	Komunikacja pozioma	60.00m <sup>2</sup>	5.2	Mag. Capelli Cracoviensis	19.00m <sup>2</sup>	7.25	Miejsce gromadzenia odpadów	28.00m <sup>2</sup>
2.40	Garderoba chóru dla mężczyzn	19.00m <sup>2</sup>	2.91	Gabinet Dyrektora Naczelnego	21.00m <sup>2</sup>	5.3	Sala prób sekcyjnych	84.00m <sup>2</sup>	7.26	Parking podziemny	8600.00m <sup>2</sup>
2.41	Garderoba chóru dla mężczyzn	19.00m <sup>2</sup>	3.2	Gabinet Dyrektora Artystycznego	21.00m <sup>2</sup>	5.4	pokój do pracy dla 2 osób 1	43.00m <sup>2</sup>	7.30	Pomieszczenia techn. parkingu 1	33.00m <sup>2</sup>
2.42	Garderoba orkiestry dla kobiet	19.00m <sup>2</sup>	3.3	Gabinet Zastępcy Dyrektora Naczelnego	21.00m <sup>2</sup>	5.5	pokój do pracy dla 2 osób 2	45.00m <sup>2</sup>	7.31	Pomieszczenia techn. parkingu 2	33.00m <sup>2</sup>
2.43	Garderoba orkiestry dla kobiet	19.00m <sup>2</sup>	3.4	Sekretariat z zapleczem socjalnym	21.00m <sup>2</sup>	5.6	pokój do pracy dla 2 osób 3	45.00m <sup>2</sup>	7.32	Pomieszczenia techn. parkingu 3	33.00m <sup>2</sup>
2.44	Garderoba orkiestry dla kobiet	19.00m <sup>2</sup>	3.5	Salka konferencyjna	31.00m <sup>2</sup>	5.7	Pomieszczenie biurowe 1	32.00m <sup>2</sup>	7.33	Pomieszczenia obsługi parkingu 2	33.00m <sup>2</sup>
2.45	Garderoba orkiestry dla kobiet	19.00m <sup>2</sup>	3.6	Salonik dla gości (poczekalnia)	16.00m <sup>2</sup>	5.8	Pomieszczenie biurowe 2	36.00m <sup>2</sup>			

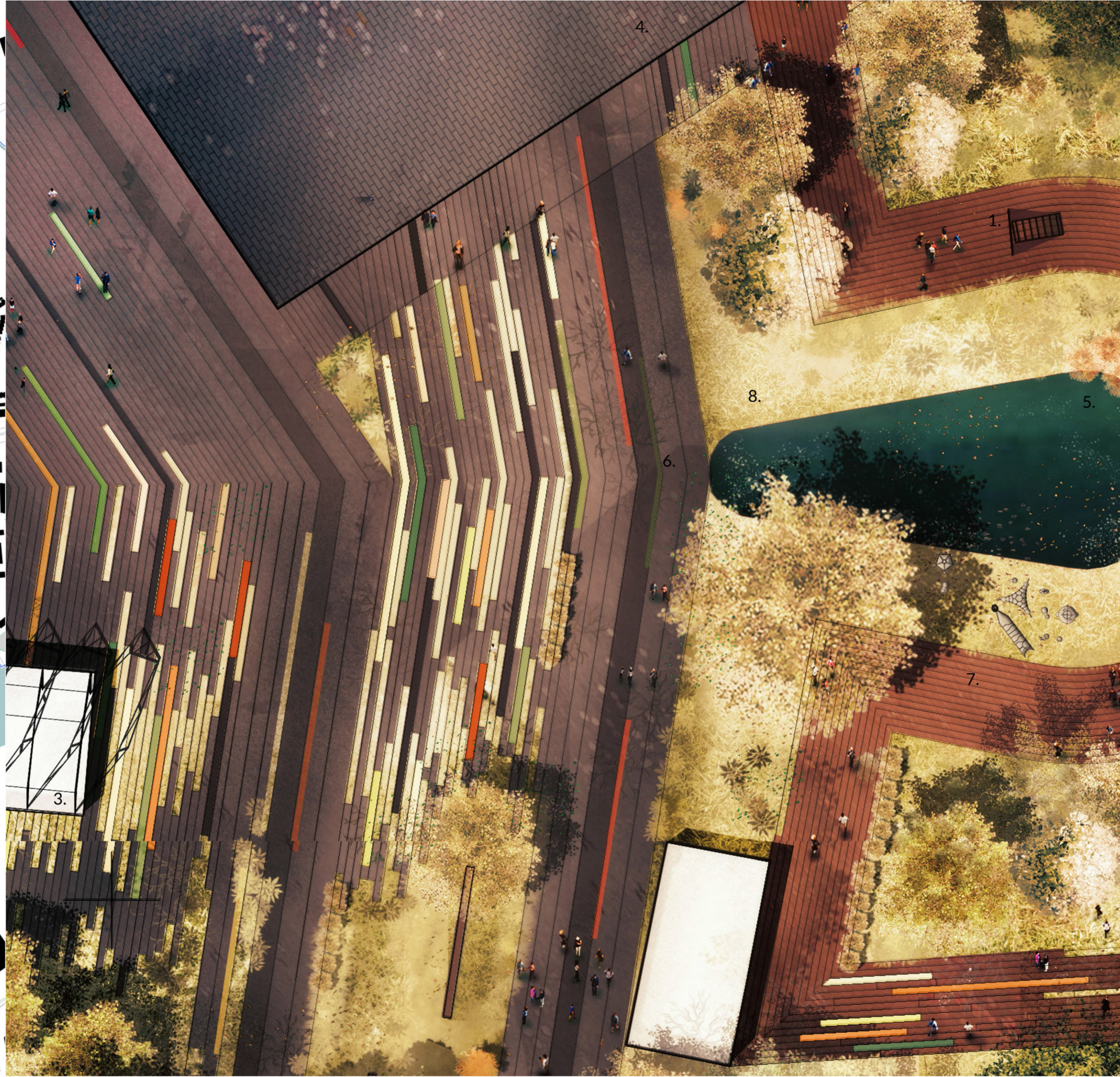
PRZEKRÓJ DD 1:200



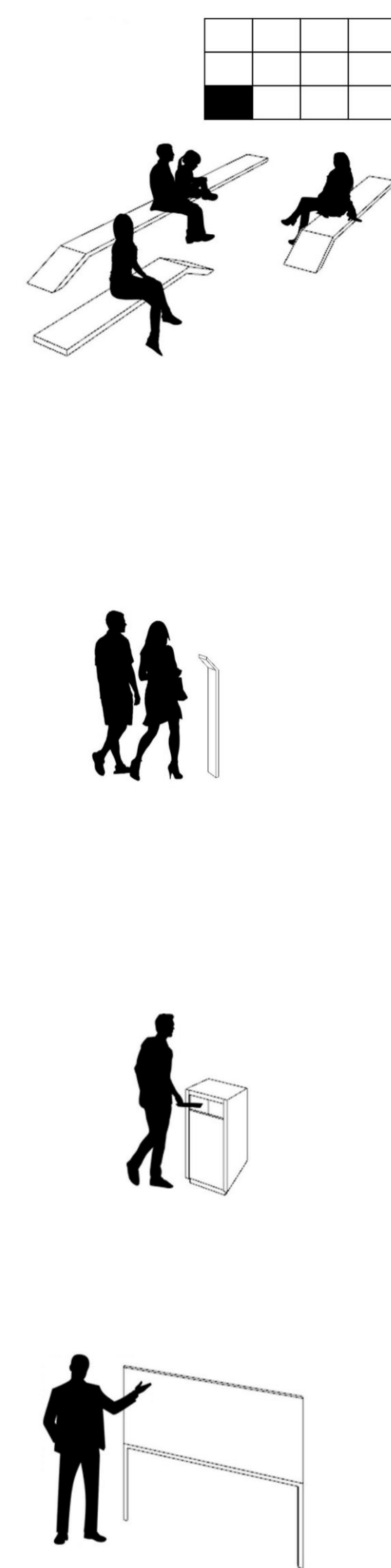




STUDIUM ZAGOSPODAROWANIA TERENU 1:5000

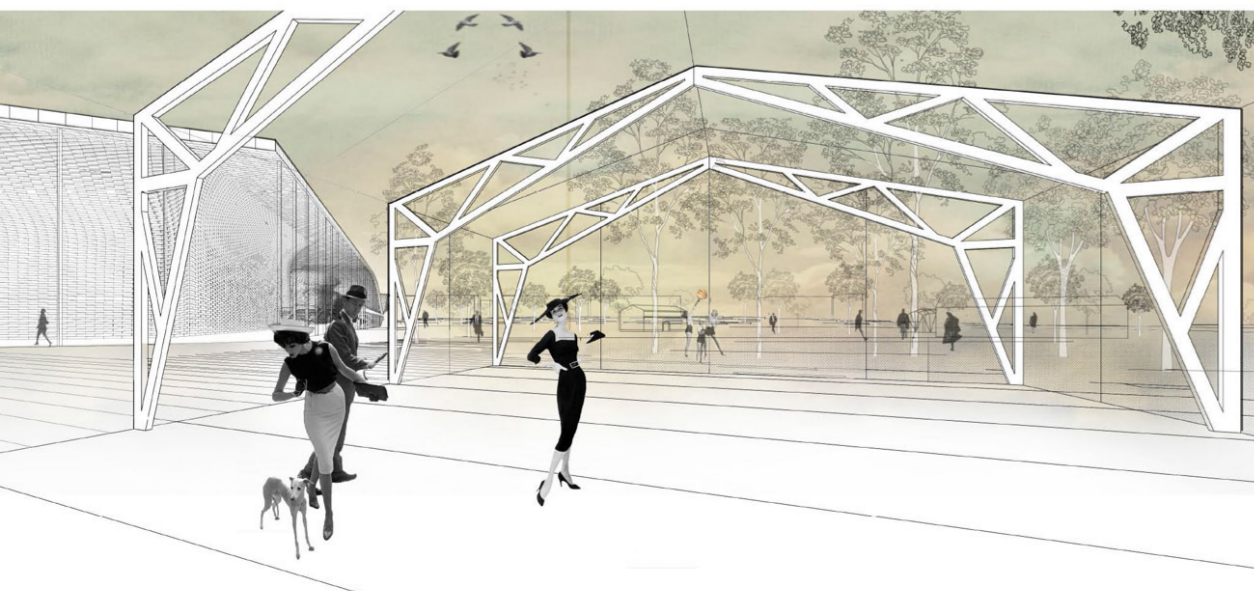


PROJEKT PARKU MIEJSKIEGO 1:200



ELEMENTY MAŁEJ ARCHITEKTURY

1. Zachowane relikty fortu nr 17 - fragment kaponierzy bocznej
2. Zachowane relikty fortu nr 17 - fragment redity
3. Obiekt ujęty w ewidencji zabytków
4. Kubatura projektowanego budynku
5. Zaprojektowany element wodny w obrębie fortu
6. Rastrowe utwardzenie płytami z kamienia technicznego
7. Utwardzenie płytami z kamienia technicznego
8. Pasy zieleni
9. Zieleni niska



PARK MIEJSKI WIDOK Z PAVILONU



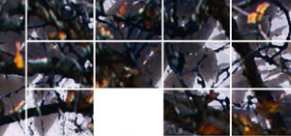
PARK MIEJSKI WIDOK Z AMIFITEATRU



PARK MIEJSKI WIDOK Z LOTU PTAKA



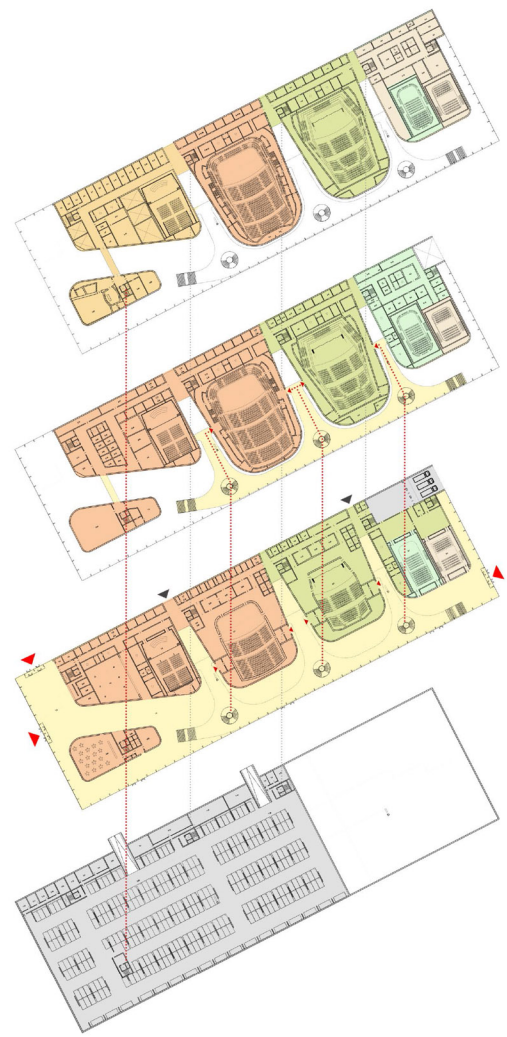
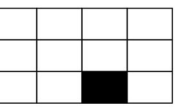
PARK MIEJSKI WIDOK Z LOTU PTAKA



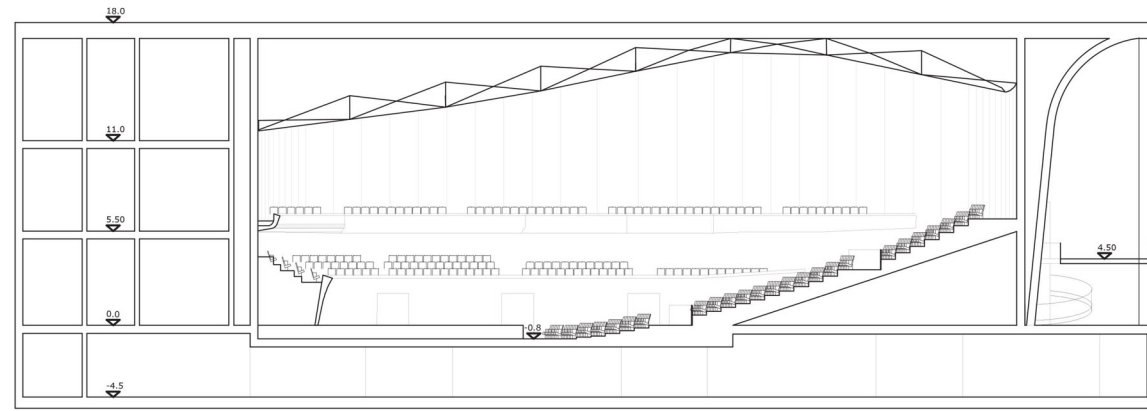
WIDOK OD STRONY PARKU



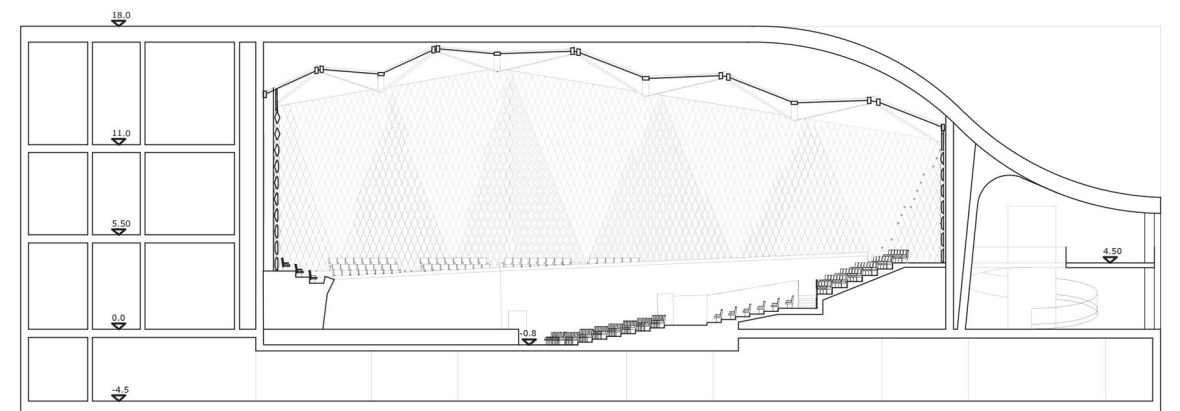
ELEWACJA OD STRONY PARKU 1: 250



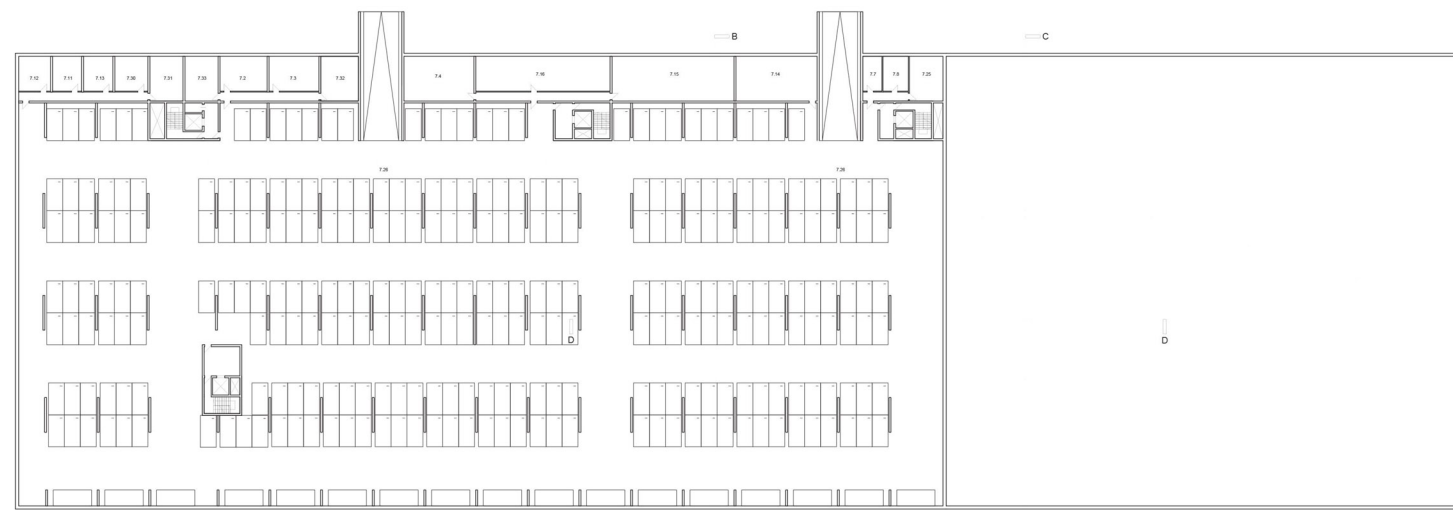
- 1. Przestrzeń wspólna
- 2. Sale koncertowe Filharmonii Krakowskiej z zapleczem
- 3. Przestrzeń samodzielna Filharmonii Krakowskiej
- 4. Simfonia Cracovia i Capella Cracoviensis
- 5. Przestrzeń samodzielna Capelli Cracoviensis
- 6. Przestrzeń samodzielna Simfonia Cracovia
- 7. Strefa techniczna



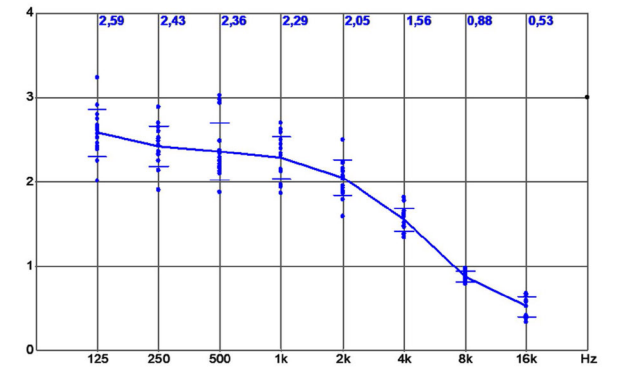
PRZEKRÓJ BB 1:200



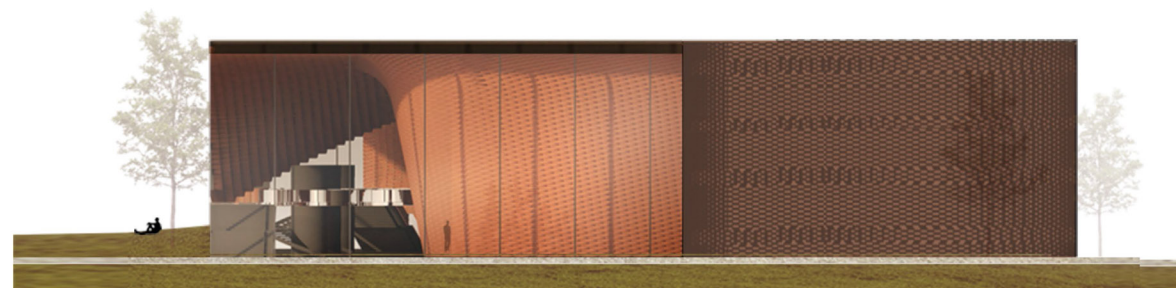
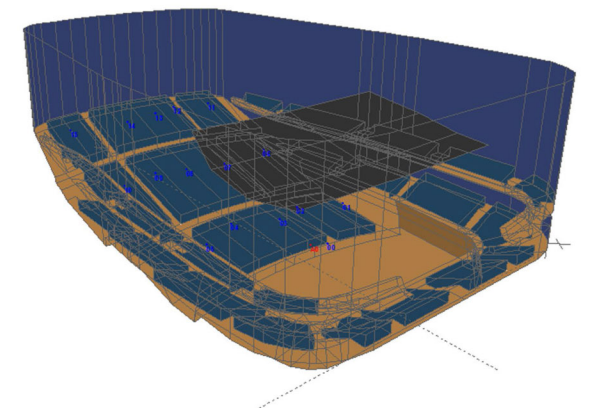
PRZEKRÓJ CC 1:200



RZUT PIWNIC 1:500



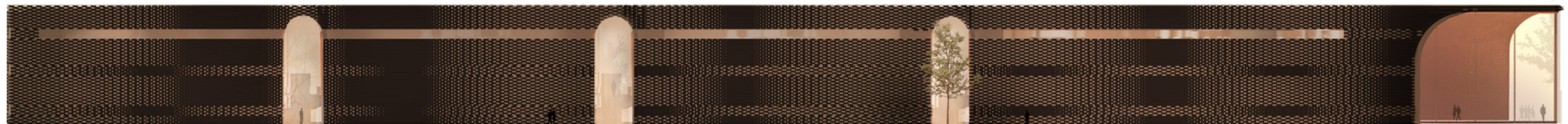
ANALIZY AKUSTYCZNE



ELEWACJA OD STRONY AKADEMII MUZYCZNEJ 1:250



ELEWACJA OD STRONY GŁÓWNEGO WEJŚCIA 1:250



ELEWACJA OD STRONY ULICY 1:250

